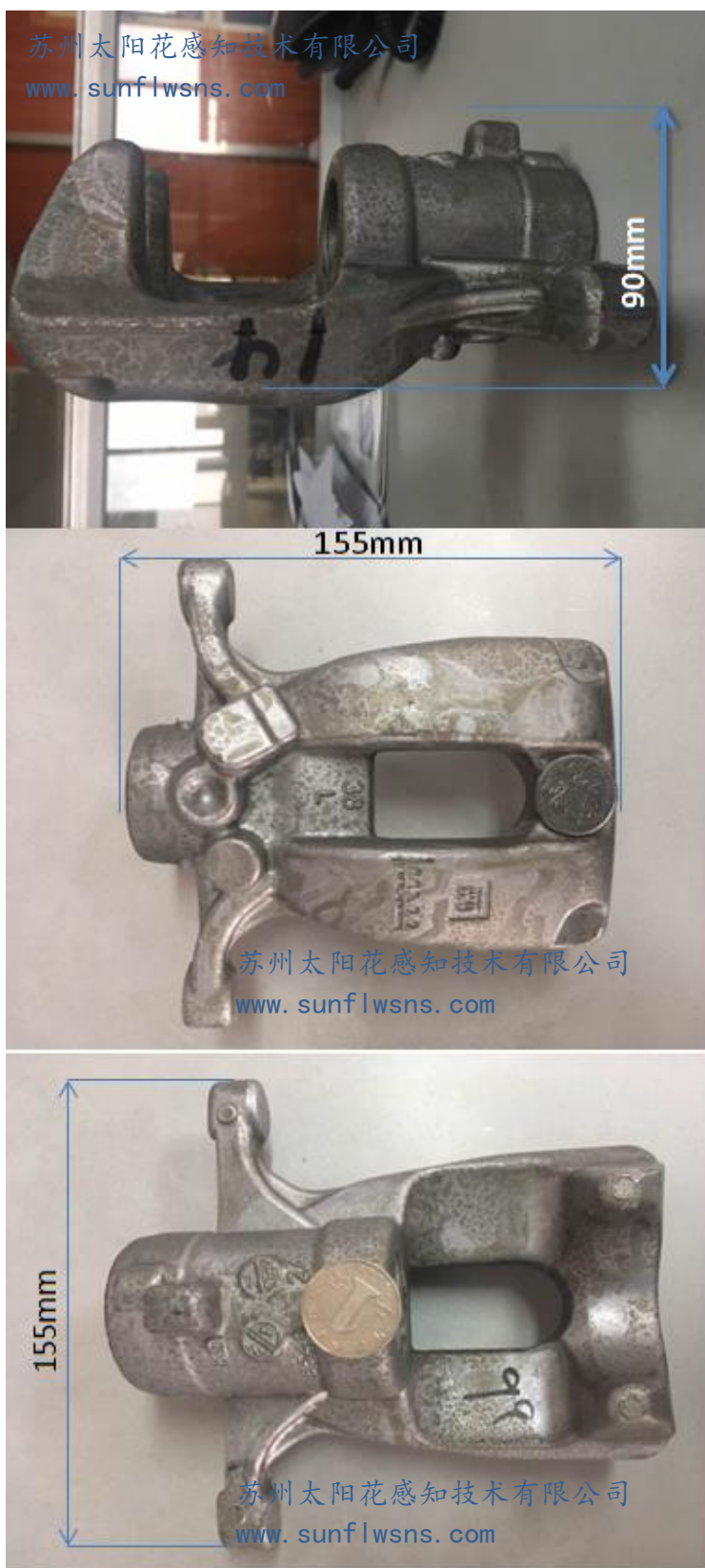


铝合金钳体
单件重量：1.035KG
检测数量：6件
尺寸如下图：



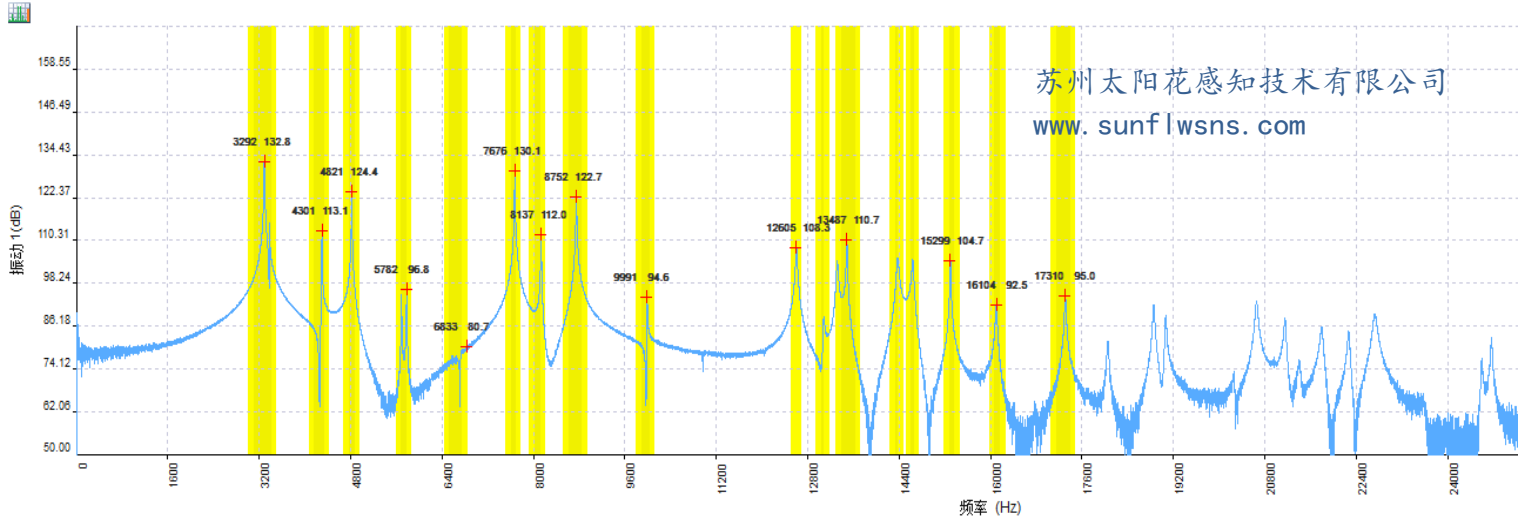


卡钳固有频率测试

TYH801

卡钳编号: 93-01

日期: 2017-02-09



卡钳固有频率测试结果图

测试结果前 17 阶测试值

	1	2	3	4	5	6	7	8	9	10	11	12	13	14	15	16	17
固有频率 (Hz)	3291	4299	4821	5781	6719	7675	8136	8752	9990	12609	12936	13488	14374	14643	15298	16111	17311
Q 因子	314	286	445	474	322	762	774	676	492	564	112	689	570	416	1193	289	929
阻尼系数 1/10000	16	17	11	11	16	7	6	7	1	9	45	7	9	12	4	17	5

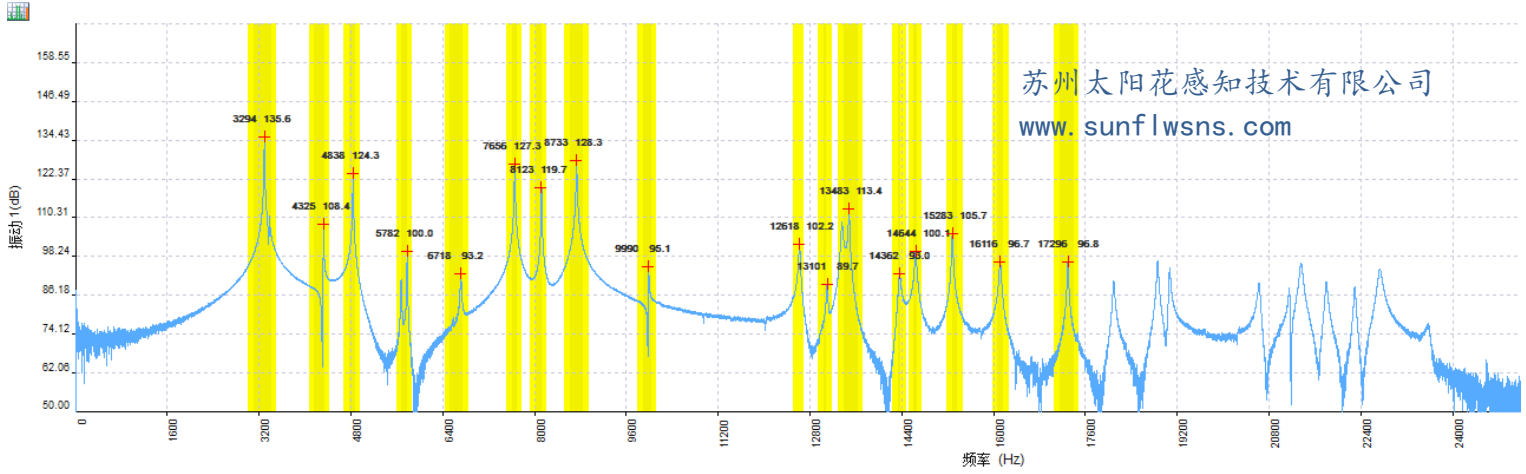


卡钳固有频率测试

TYH801

卡钳编号: 93-02

日期: 2017-02-09



卡钳固有频率测试结果图

测试结果前 17 阶测试值

	1	2	3	4	5	6	7	8	9	10	11	12	13	14	15	16	17
固有频率 (Hz)	3296	4326	4839	5781	6717	7656	8127	8731	9988	12619	12987	13483	14362	14644	15283	16111	17296
Q 因子	291	219	461	505	449	675	742	749	1132	605	70	747	401	555	1027	698	1161
阻尼系数 1/10000	17	23	11	1	11	7	7	7	4	8	71	7	12	9	5	7	4

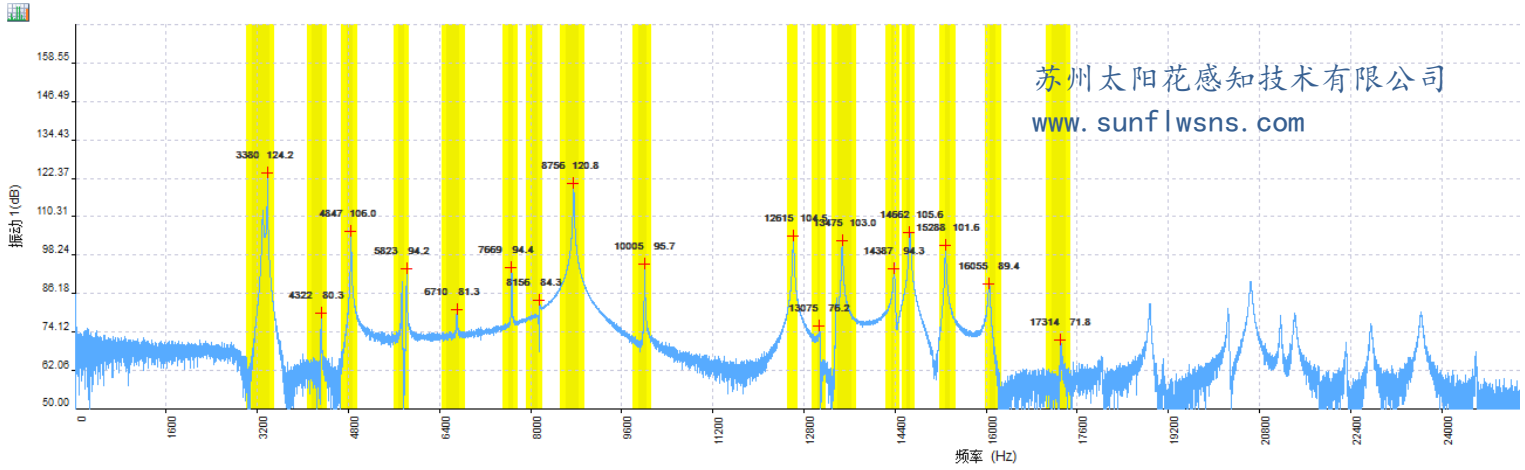


卡钳固有频率测试

TYH801

卡钳编号: 99-01

日期: 2017-02-09



卡钳固有频率测试结果图

测试结果前 17 阶测试值

	1	2	3	4	5	6	7	8	9	10	11	12	13	14	15	16	17
固有频率 (Hz)	3479	4322	4746	5824	6710	7669	8156	8755	1004	1261	1301	1347	1438	1466	1528	1605	1731
Q 因子	338	164	490	630	463	713	748	764	932	917	363	988	695	772	1123	530	857
阻尼系数 1/10000	15	3	1	08	11	7	7	7	5	5	14	5	7	6	4	9	6

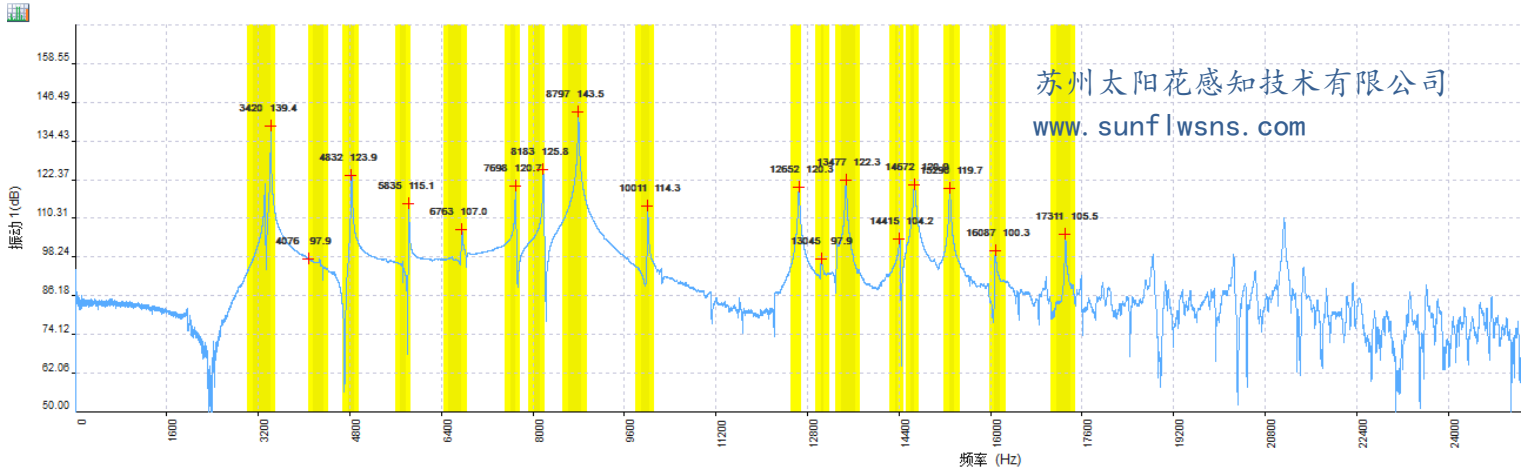


卡钳固有频率测试

TYH801

卡钳编号: 99-02

日期: 2017-02-09



卡钳固有频率测试结果图

测试结果前 17 阶测试值

	1	2	3	4	5	6	7	8	9	10	11	12	13	14	15	16	17
固有频率 (Hz)	3319	4330	4831	5835	6761	7699	8184	8797	10010	12651	12930	13475	14423	14670	15289	16082	17311
Q 因子	333	347	359	274	395	586	700	667	974	686	306	700	728	526	805	587	1275
阻尼系数 1/10000	15	14	14	18	13	9	7	7	5	7	16	7	7	1	6	9	4

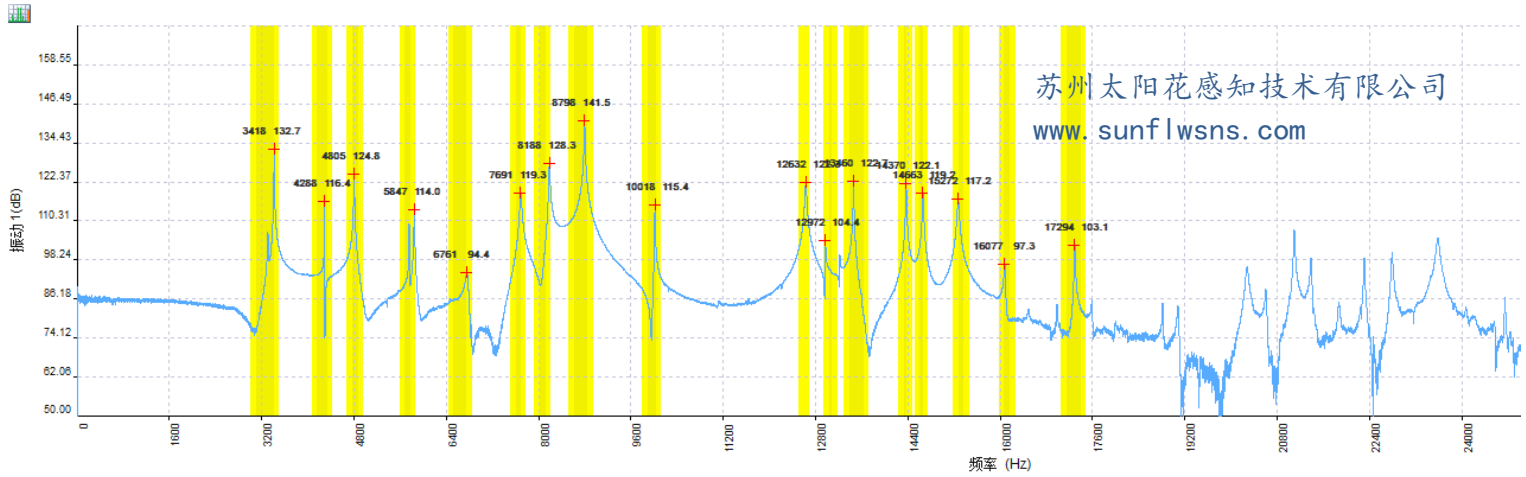


卡钳固有频率测试

TYH801

卡钳编号: 105-01

日期: 2017-02-09



卡钳固有频率测试结果图

测试结果前 17 阶测试值

	1	2	3	4	5	6	7	8	9	10	11	12	13	14	15	16	17
固有频率 (Hz)	3311	4288	4805	5847	6767	7691	8189	8798	10019	12632	12965	13461	14371	14662	15273	16076	17295
Q 因子	249	312	413	532	154	282	531	708	770	641	1025	1148	1160	1045	540	1188	1234
阻尼系数 1/10000	2	16	12	9	33	18	9	7	06	08	05	4	4	5	9	4	4

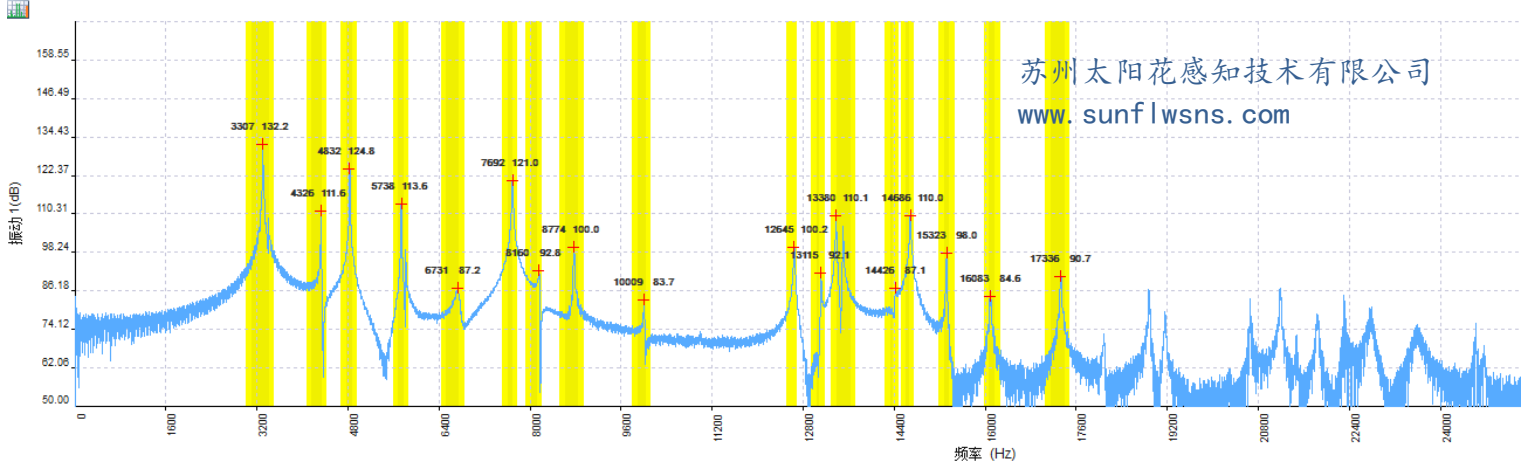


卡钳固有频率测试

TYH801

卡钳编号: 105-02

日期: 2017-02-09



卡钳固有频率测试结果图

测试结果前 17 阶测试值

	1	2	3	4	5	6	7	8	9	10	11	12	13	14	15	16	17
固有频率 (Hz)	3307	4326	4833	5813	6732	7692	8165	8774	10010	12646	13033	13501	14411	14687	15322	16090	17336
Q 因子	300	443	481	511	153	532	791	488	1060	709	349	1156	440	984	1353	580	967
阻尼系数 1/10000	17	11	1	1	33	09	06	1	5	7	14	4	11	5	4	9	5

零件号	Mod1	Mod2	Mod3	Mod4	Mod5	Mod6	Mod7	Mod8	Mod9	Mod1	Mod1	Mod1	Mod1	Mod1	Mod1	Mod1	Mod1
										0	1	2	3	4	5	6	7
93_01	3291	4299	4821	5781	6719	7675	8136	8752	9990	12609	12936	13488	14374	14643	15298	16111	17311
93_02	3296	4326	4839	5781	6717	7656	8127	8731	9988	12619	12987	13484	14367	14645	15288	16114	17296
99_01	3479	4322	4746	5824	6710	7669	8156	8755	10040	12615	13011	13475	14387	14663	15288	16057	17311
99_02	3319	4330	4831	5835	6761	7699	8184	8797	10010	12651	12930	13475	14423	14670	15289	16082	17311
105_1	3311	4288	4805	5847	6767	7691	8189	8798	10019	12632	12965	13461	14371	14662	15273	16076	17295
105_2	3307	4326	4833	5813	6732	7692	8165	8774	10010	12646	13033	13501	14411	14687	15322	16090	17336
Ave	3334	4315	4812	5813	6734	7680	8159	8768	10009	12629	12977	13481	14389	14661	15293	16088	17310
Max	3479	4330	4839	5847	6767	7699	8189	8798	10040	12651	13033	13501	14423	14687	15322	16114	17336
Min	3291	4288	4746	5781	6710	7656	8127	8731	9988	12609	12930	13461	14367	14643	15273	16057	17295
Media																	
n	3309	4324	4826	5818	6725	7683	8161	8765	10010	12625	12976	13479	14380	14663	15289	16086	17311

TYH 工程师：孙晓昶
2017/03/21