

XXXX 汽车配件有限公司

摩擦副固有频率测试报告

委托单位：XXXX 汽车配件有限公司

测试单位：苏州太阳花感知技术有限公司

产品名称：摩擦副

产品型号：指定

检测环境：苏州太阳花会议室

环境温度：26 摄氏度

测试仪器：1、数据采集系统 TYH801

2、数据分析软件 TYH801S

3、加速度传感器 PCB M353B16

4、小号力锤



TYH 测试人员：孙静远 (测试单位盖章)

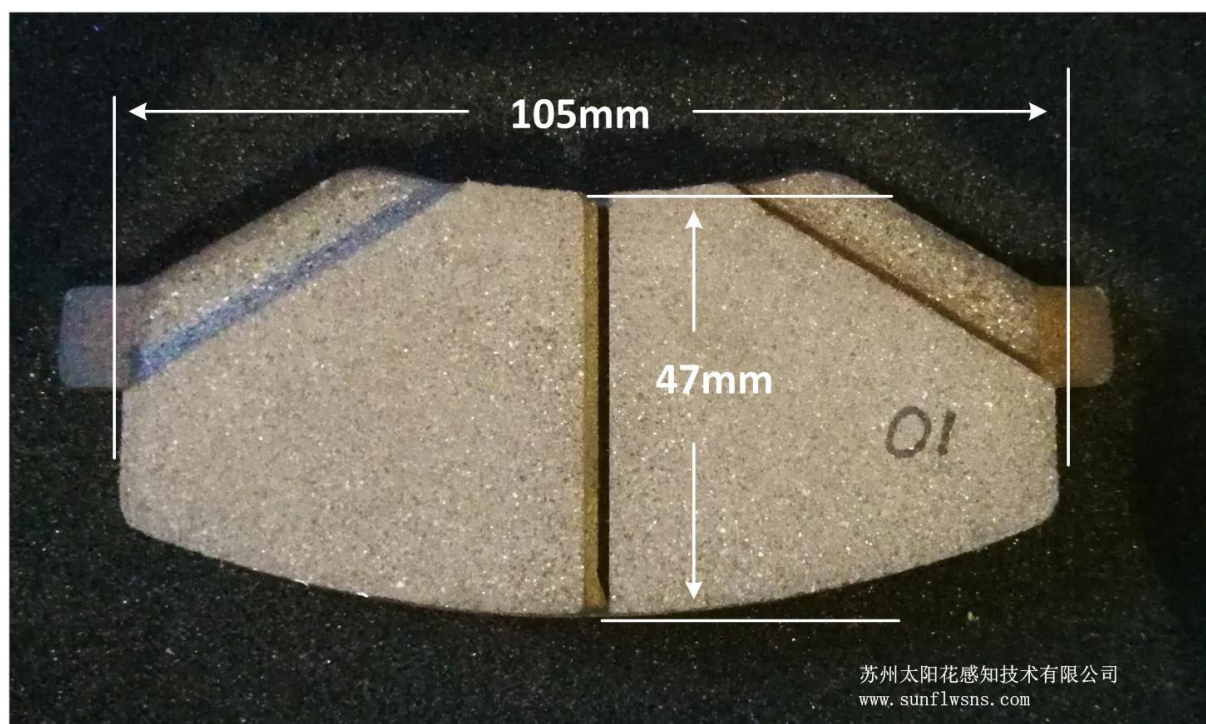
接收日期：2018 年 08 月 22 日 测试日期：2018 年 08 月 24 日

摩擦副

单件重量：约 312.5g

检测数量：1 件

尺寸如下图：





摩擦副 01 固有频率测试

TYH801

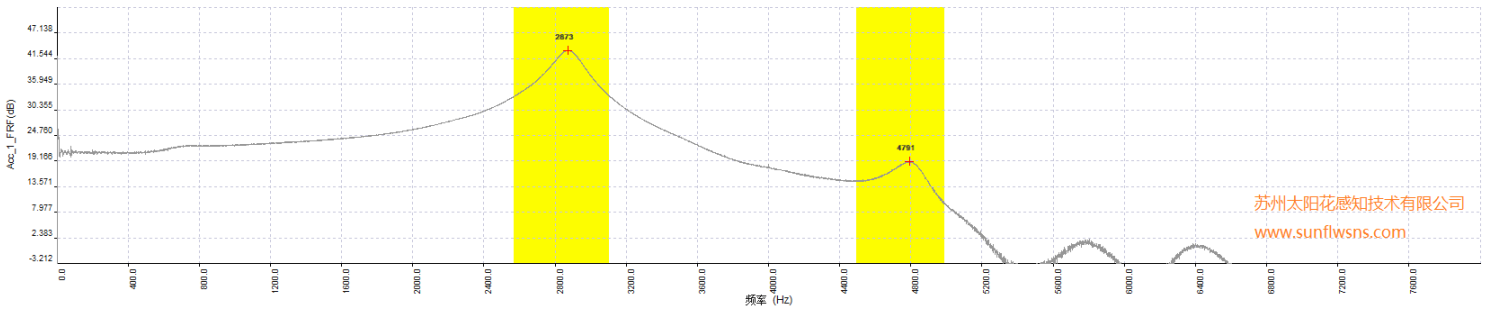
自由悬挂状态下: X1 响应, J1-Z 方向激励

日期: 2018-08-25


实测图



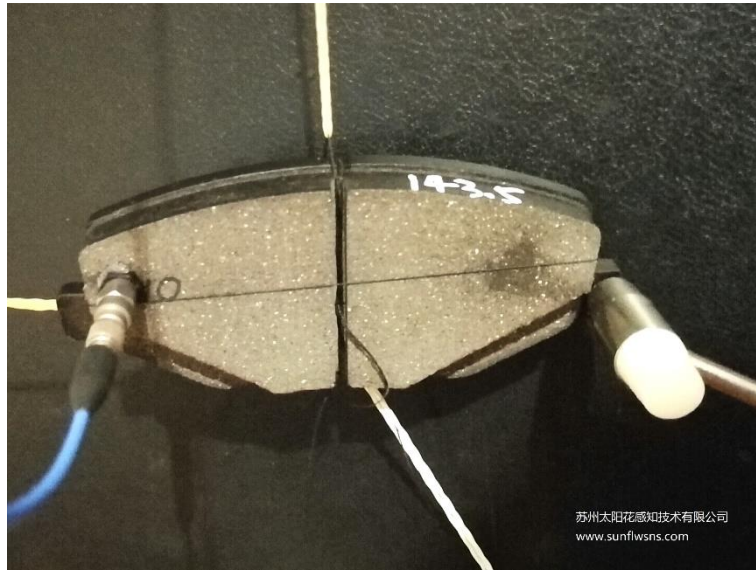
摩擦副固有频率测试频谱图



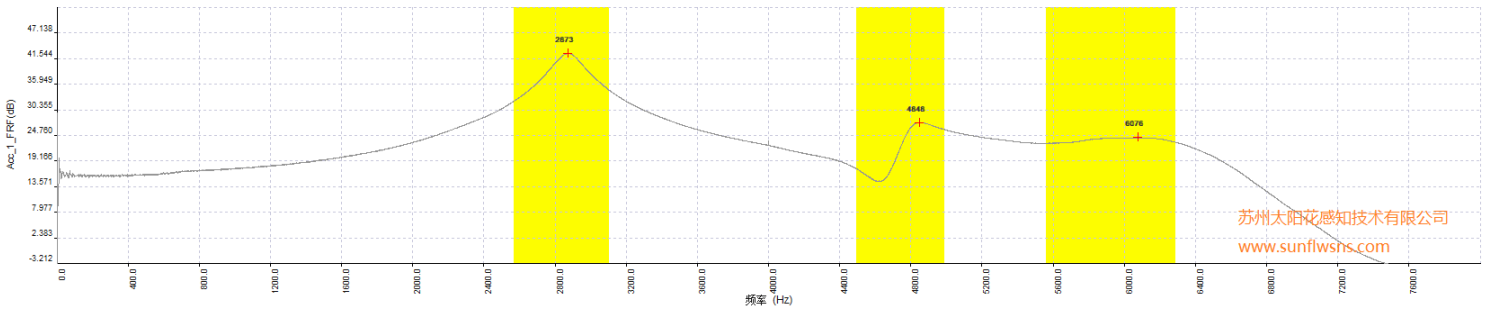
摩擦副 X1J1-Z 固有频率测试结果		
模态	Mod1	Mod2
频率	2873.1	4791.0
Q 因子	4.32	7.77
阻尼系数	0.116	0.064

	摩擦副 01 固有频率测试	TYH801
	自由悬挂状态下: X1 响应, J2-Z 方向激励	日期: 2018-08-25


实测图



摩擦副固有频率测试频谱图



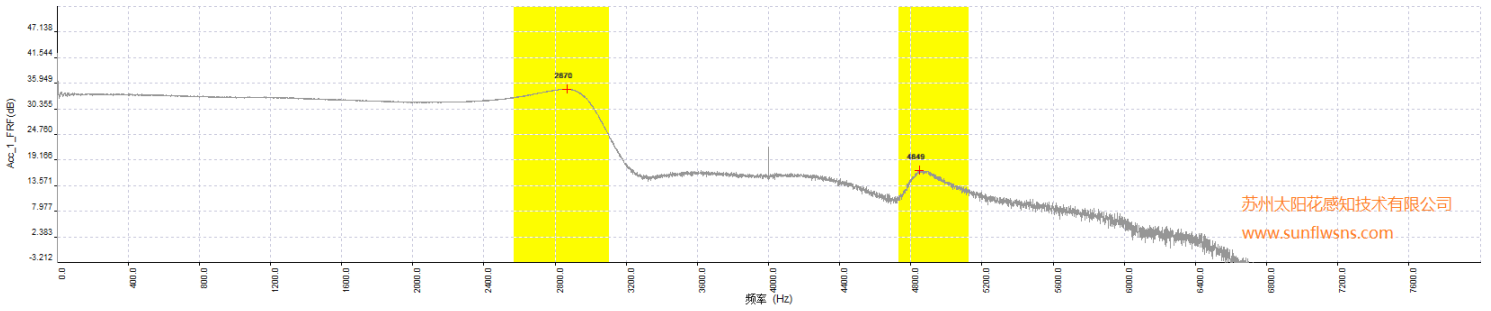
摩擦副 X1J2-Z 固有频率测试结果			
模态	Mod1	Mod2	Mod3
频率	2873.1	4847.7	6076.2
Q 因子	3.92	2.17	1.81
阻尼系数	0.128	0.231	0.277

	摩擦副 01 固有频率测试	TYH801
	自由悬挂状态下: X2 响应, J3-Y 方向激励	日期: 2018-08-25


实测图



摩擦副固有频率测试频谱图



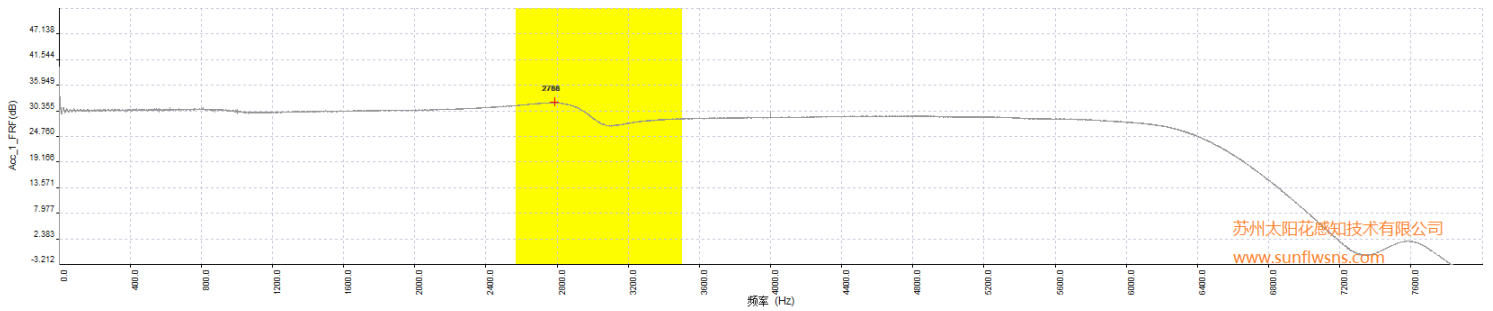
摩擦副 X2J3-Y 固有频率测试结果		
模态	Mod1	Mod2
频率	2870.1	4848.6
Q 因子	2.01	8.59
阻尼系数	0.249	0.058

	摩擦副 01 固有频率测试	TYH801
	自由悬挂状态下: X2 响应, J4-Y 方向激励	日期: 2018-08-25

实测图



摩擦副固有频率测试频谱图



摩擦副 X2J4-Y 固有频率测试结果	
模态	Mod1
频率	2788.1
Q 因子	3.20
阻尼系数	0.156

摩擦副 X1J1-Z 固有频率测试 10 次统计结果 (稳定性观察)		
序号	Mod1	Mod2
1	2877.9	4792.0
2	2871.1	4817.4
3	2874.0	4801.8
4	2868.2	4809.6
5	2872.1	4800.8
6	2874.0	4793.9
7	2872.1	4790.0
8	2876.0	4797.9
9	2873.0	4791.0
10	2874.0	4808.6
均值	2873.2	4800.3
标准差	2.5240	8.7091
最小值	2868.2	4790.0
最大值	2877.9	4817.4

孙静远
2018/08/25